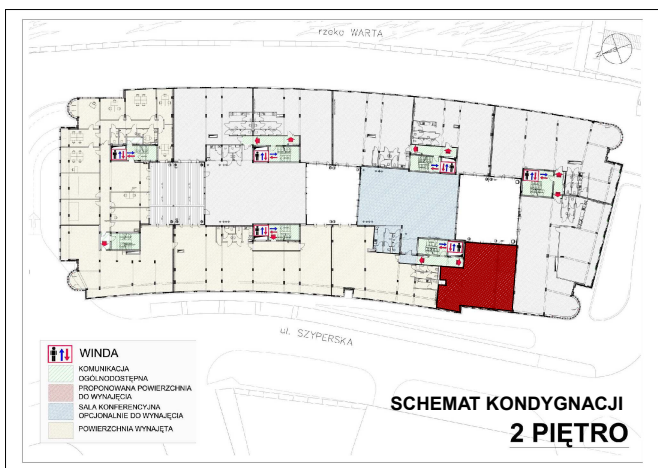
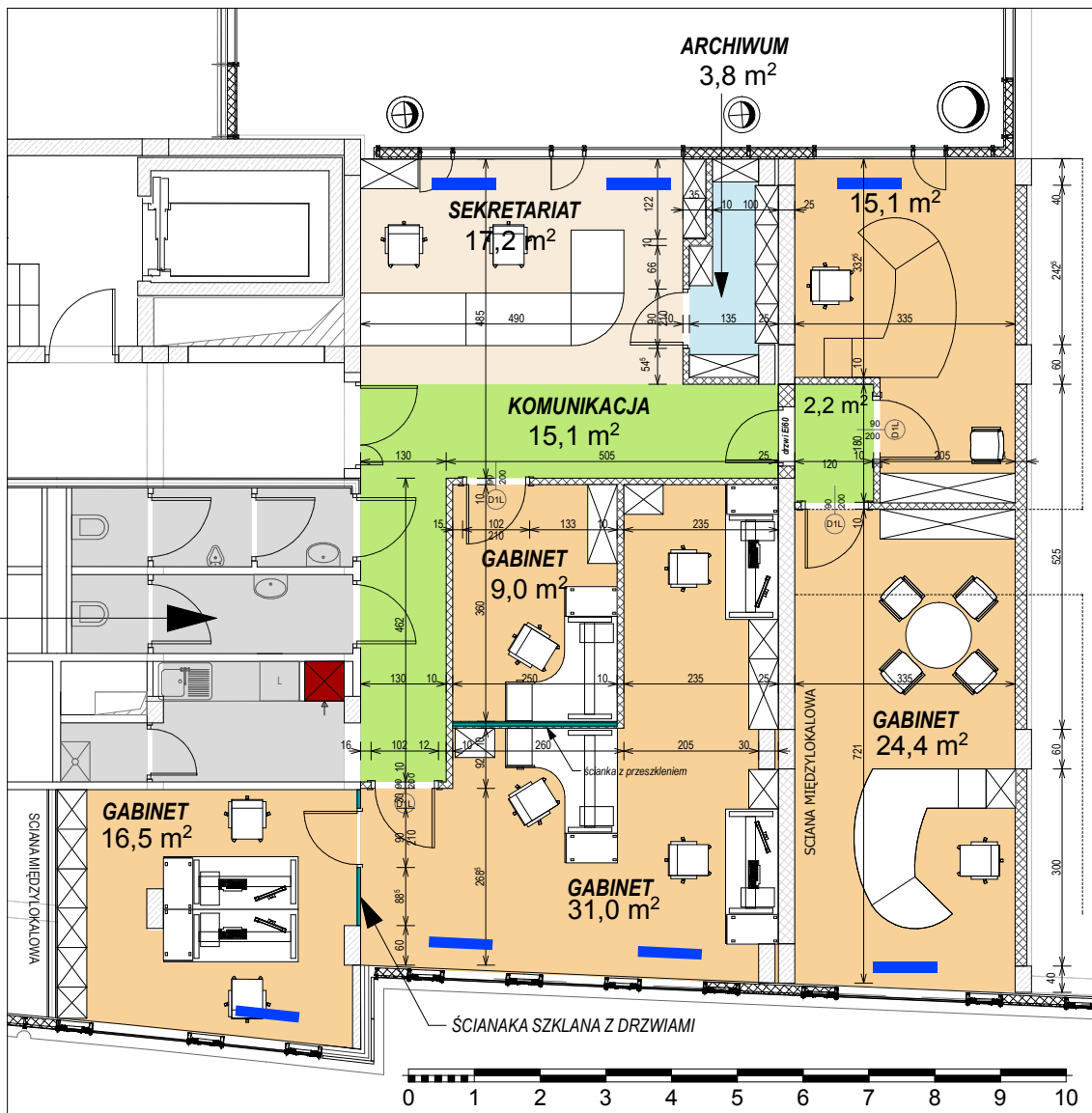


**WEZŁ SANITARNY
Z KUCHNIA I POM. GOSP.
16,0m²**



Oferta wynajmu pomieszczeń biurowych

2 PIĘTRO

LOKAL E.2.1 O POW 110,9m²
+ 2xGABINEY O POW 41,7m²

SUMA: 152,6m²

PRZYKŁADOWA ARANŻACJA



WECITA



**BUDYNEK
BIUROWO - USŁUGOWY
ul. SZYPERSKA 14
POZNAŃ**